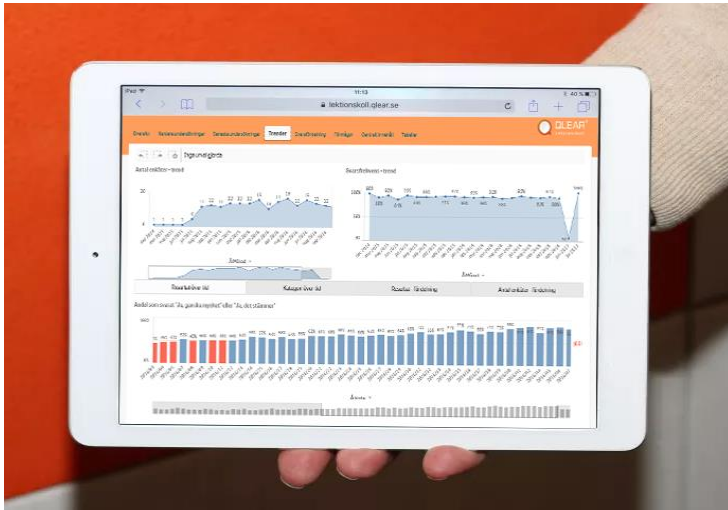


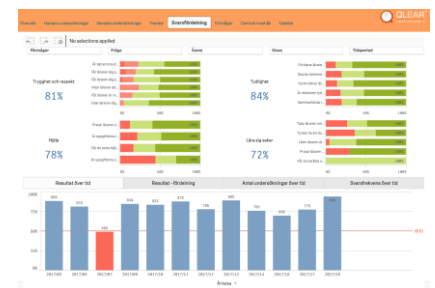
Qlear Lektionskoll[®]



Analysplattform för grundskolor

Det viktigaste som händer i våra grundskolor är samspelet mellan lärare och elever. Lektionskoll är ett verktyg som gör det möjligt för lärare att få direkt återkoppling från sina elever efter lektioner.

Lektionskoll använder frågor baserade på målsättningar och observationsschema utarbetade av skolinspektionen



Plattformsoberoende

Lektionskoll bygger på ett plattformsoberoende webbgränssnitt.

Lärare och elever kan koppla upp via PC datorer, surfplattor och smartphones.

Lätt att komma igång

Åtkomst till Lektionskoll sker direkt i webbläsaren eller via en länk på enhetens hemskärm. Systemet är helt molnbaserat och kräver ingen egen infrastruktur hos skolan.

Beslutsstöd

Informationen som samlas in presenteras inbäddat i gränssnittet av Qlik Sense, ett marknadsledande beslutsstödsverktyg. En mängd visualiseringar låter användaren utforska resultat och trender

Qlear Lektionskoll[©]

Teknisk information

Lektionskoll distribueras som en molntjänst. Qlear sköter administration och underhåll av hårdvaran endast befinner sig inom Sverige. Systemet är plattformsoberoende och helt webbaserat. Lärare och elever kopplar upp sig via dator, surfplatta eller smartphone.

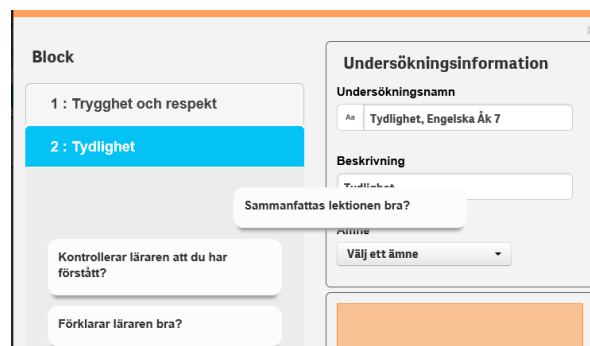


Skolfederation

Lektionskoll är anslutet till Skolfederation. För kommuner och användarorganisationer anslutna till Skolfederation innebär det att lärare och rektorer kan logga in i systemet på samma sätt som med andra verktyg de använder. Inloggning sker med Skolfederations höga säkerhetskrav. Elever som svarar på enkäter i Lektionskoll är alltid anonyma. Inga uppgifter om elevers identitet lagras.

Enkel framtagning av nya undersökningar via drag & drop

Läraren skapar enkelt nya undersökningar genom att dra färdiga frågor till formuläret. Formulär sparas och kan återanvändas vid senare tillfälle. Att skapa och publicera en ny undersökning tar under en minut och kan göras under lektionen.



Inbyggd analys och visualisering information

Rektor eller lärare kan analysera resultat direkt i gränssnittet. Den inbäddade analysen bygger på marknadsledande Qlik Sense teknologi. Analysdelen är helt interaktiv. Urval görs genom att markera direkt i diagrammet. En mängd olika visualiseringar ger lärare och rektor mycket god överblick av resultat och trender.

